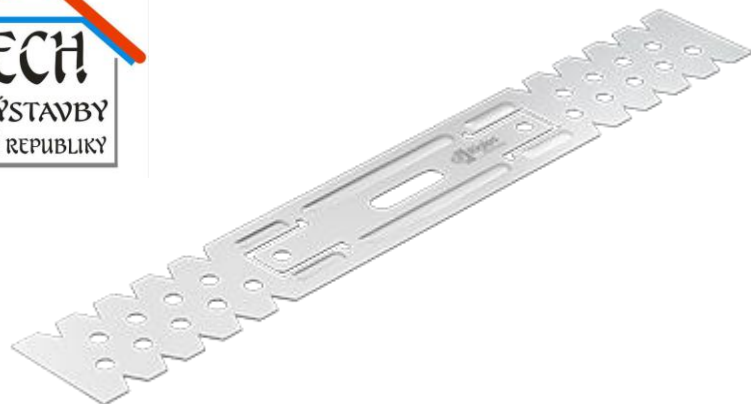


Kotvení podhledů

- Bezpečnost podhledů je závislá krom níže uvedeného i na aplikaci systémových komponent pro montáž podhledů, které zaručují správnou kvalitu materiálu a správné dimenze jednotlivých komponent
- Všechny nosné kotevní body podhledů by měly přenést do porušení výtrhovou sílu 1,2 kN



Přímý závěs (50 mm nebo 125 mm)

Použití:

Přípevnění kovových profilů CD k nosné konstrukci objektu,

- vodorovné plochy - možno na plnou délku
- šikmé a svislé plochy – max. dutina 40 mm

- Kategorie nosnosti 25 kg / závěs
- Z akustických důvodů doporučeno podlepit přírubu napojovacím těsněním
- Kotvení k nosné konstrukci
 - Beton – 1x kovová hmoždinka DN6 („stropní hřeb“)
 - Zdivo – jen svislé plochy – 1x natloukací plast. hm.
 - Dřevo – 2x šroub FN 4,8 x 35 mm (do samostatných děr)
- 1x šroub FN 4,8 x 50 mm (do středové drážky)
- Přípevnění CD profilů prostřednictvím 2 ks šroubů LB 3,5 x 9,5 mm



Šroub LB
3,5 x 9,5 mm



**Natloukací
plastová
hmoždinka**
6/45 mm



Šroub FN
4,8 x 35 mm
4,8 x 50 mm



- **Natloukací hmoždinka („stropní hřeb“)** DN 6



Stavěcí třmen (též „akustický závěs“) 35, 65 a 95 mm

Použití:

Přípevnění kovových profilů CD k nosné konstrukci objektu,
- vodorovné plochy, šikmé a svislé plochy možno na plnou délku

- Kategorie nosnosti 25 kg
- Z akustických důvodů doporučeno podlepit přírubu napojovacím těsněním
- Kotvení k nosné konstrukci
 - Beton – 1x kovová hmoždinka DN6 („stropní hřeb“)
 - Zdivo – jen svislé plochy – 1x natloukací plast. hm.
 - Dřevo – 2x šroub FN 4,8 x 35 mm (do samostatných děr)
- 1x šroub FN 4,8 x 50 mm (do středové drážky)
- Přípevnění CD profilů prostřednictvím 2 ks šroubů LB 3,5 x 9,5 mm



Šroub LB
3,5 x 9,5 mm



**Natloukací
plastová
hmoždinka**
6/45 mm



Šroub FN
4,8 x 35 mm
4,8 x 50 mm



**Natloukací hmoždinka
(„stropní hřeb“) DN 6**

Nonius – horní díl 125 až 1100 mm (pro zavěšení CD)



Použití:

Přípevnění kovových profilů CD k nosné konstrukci objektu,

- vodorovné plochy a šikmé plochy
- jednoduchý nebo dvojitý křížový rošt
- namáhání požárem zdola či shora, odolává i vzpěru

- Kategorie nosnosti 25 nebo 40 kg
- Kotvení k nosné konstrukci
 - Beton – 1x kovová hmoždinka DN6 („stropní hřeb“)
 - Dřevo – 2x šroub FN 4,8 x 35 mm
- 1x šroub FN 4,8 x 50 mm
- Přípevnění k spodnímu dílu Nonius 1 závlačkou/závěs
- Při nároku na požární odolnost shora nutno 2 závlačky/závěs



**Závlačka k
zavěsu
Nonius**



**Nonius pro CD –
spodní díl – 25 kg**



**Nonius pro CD 4-bod.
spodní díl – 40 kg**



**Šroub FN
4,8 x 35 mm
4,8 x 50 mm**



**Natloukací hmoždinka
(„stropní hřeb“) DN 6**



Nonius – horní díl 125 až 1100 mm (pro zavěšení UA)



Použití:

Přípevnění kovových profilů UA k nosné konstrukci objektu,

- vodorovné plochy a šikmé plochy

- dvojitý křížový rošt UA/CD

- namáhání požárem zdola či shora, odolává i vzpěru

- Kategorie nosnosti 40 kg
- Kotvení k nosné konstrukci
 - Beton – 1x kovová hmoždinka DN6 („stropní hřeb“)
 - Dřevo – 2x šroub FN 4,8 x 35 mm
- 1x šroub FN 4,8 x 50 mm
- Přípevnění k spodnímu dílu Nonius 1 závlačkou/závěs
- Při nároku na požární odolnost shora nutno 2 závlačky/závěs



**Závlačka k
zavěsu
Nonius**



**Nonius pro UA –
spodní díl – 40 kg**



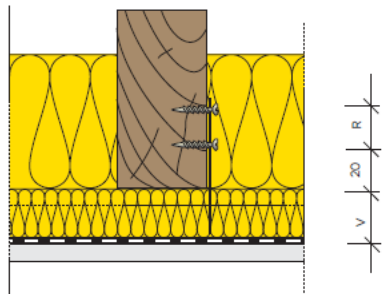
**Šroub FN
4,8 x 35 mm
4,8 x 50 mm**



**Natloukací hmoždinka
(„stropní hřeb“) DN 6**



Závěsy z jedné strany krokve



Závěs CD krokvový - zaoblený

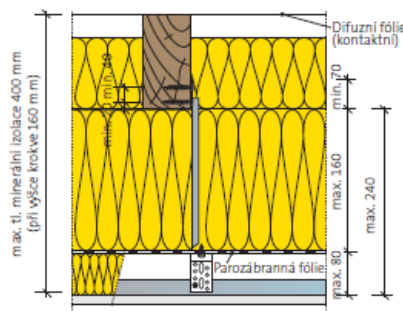
Použití:

Přípevnění kovových profilů CD k dřevěným trámům krovu,
- vodorovné a šikmé plochy

- Kategorie nosnosti - 25 kg / závěs
- Kotvení - 2x šroub FN 4,8 x 35 mm
- Přípevnění CD profilů nasunutím
- Rozteč šroubů FN min. 25 mm, krajní šroub min. 20 mm od spodního líce trámu
- Po naklapanutí CD profilu nutno zaaretovat vyhnutím plechového trnu závěsu, aby spoj závěs – CD „necvakal“



**Šroub FN pro přípevnění
nástavce k boku trámu**
4,8 x 35 mm



Krokový nástavec

Použití:

Přípevnění kovových profilů CD k dřevěným trámům krovu při požadavku na polohu parozábrany nad montážním roštem z CD profilů
- vodorovné a šikmé plochy

- Kategorie nosnosti - 25 kg / závěs
 - Kotvení – 2x šroub FN 4,8 x 35 mm
 - Max. vyložení nástavce - 160 mm
 - Max. celková tloušťka izolantu - až 400 mm
-
- Rozteč šroubů FN min. 40 mm, krajní šroub min. 20 mm od spodního líce trámu

Souvisí s:



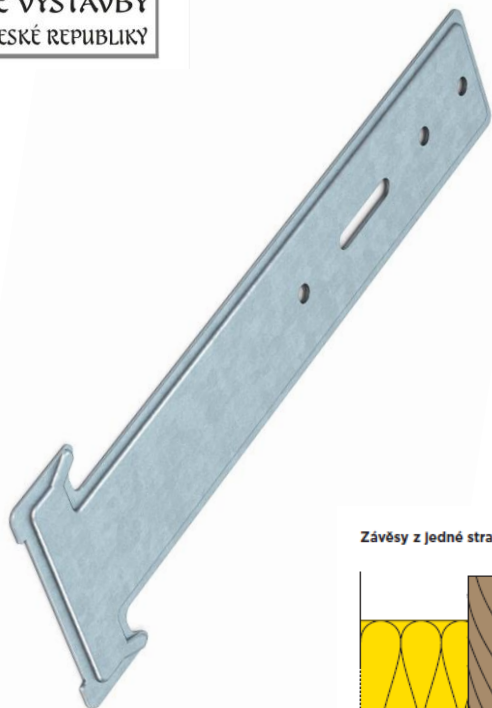
Šroub LB 4,2 x 13 mm
k přípevnění stavěcího
třmenu k přírubě
nástavce



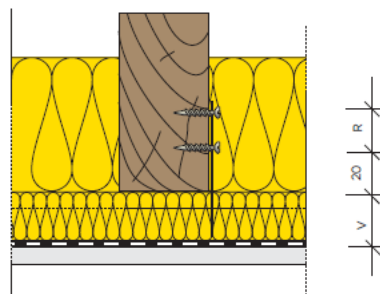
Stavěcí třmen
35 nebo 65 mm
pro montáž CD
profilů



Šroub FN pro přípevnění
nástavce k boku trámu
4,8 x 35 mm



Závěsy z jedné strany krokve



Závěs CD krokvový dl. 150 mm

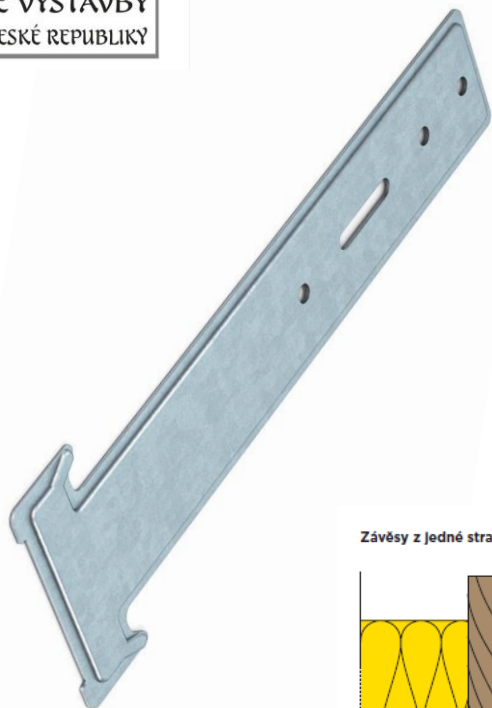
Použití:

Přípevnění kovových profilů CD k dřevěným trámům krovu,
- vodorovné a šikmé plochy

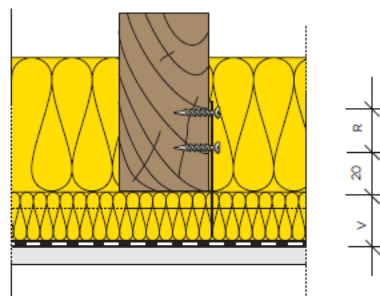
- Kategorie nosnosti - až 25 kg / závěs
- Kotvení - 2x šroub FN 4,8 x 35 mm
- Přípevnění CD profilů nasunutím
- krajní šroub min. 20 mm od spodního líce trámu
- **V šikminách**
 - Pro vyložení max. 100 mm vzájemná rozteč šroubů 20 mm a nosnost 7,5 kg / závěs
 - Pro vyložení max. 80 mm vzájemná rozteč šroubů 40 mm a nosnost 15 kg / závěs



**Šroub FN pro přípevnění
nástavce k boku trámu**
4,8 x 35 mm



Závěsy z jedné strany krokve



Závěs CD krokrový dl. 170 mm

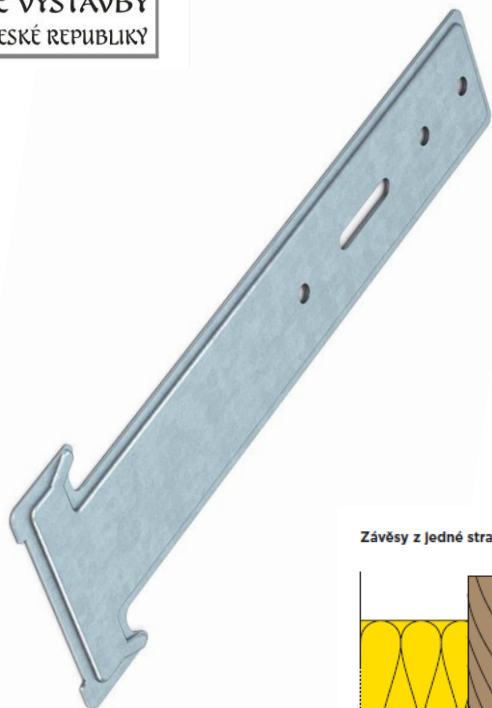
Použití:

Přípevnění kovových profilů CD k dřevěným trámům krovu,
- vodorovné a šikmé plochy

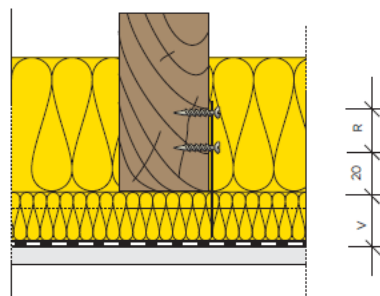
- Kategorie nosnosti - až 25 kg / závěs
- Kotvení - 2x šroub FN 4,8 x 35 mm
- Přípevnění CD profilů nasunutím
- krajní šroub min. 20 mm od spodního líce trámu
- **V šikminách**
 - Pro vyložení max. 100 mm vzájemná rozteč šroubů 40 mm a nosnost 15 kg / závěs



**Šroub FN pro přípevnění
nástavce k boku trámu**
4,8 x 35 mm



Závěsy z jedné strany krokve



Závěs CD krokový dl. 200 mm

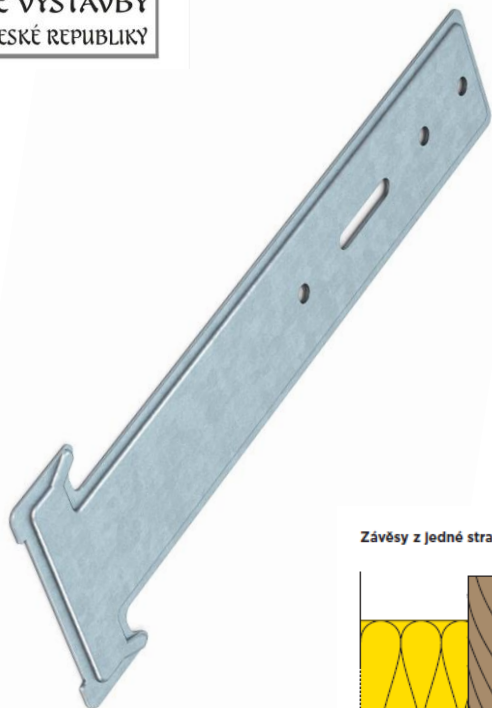
Použití:

Přípevnění kovových profilů CD k dřevěným trámům krovu,
- vodorovné a šikmé plochy

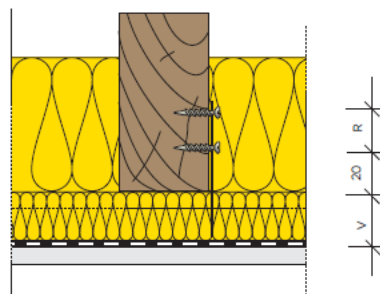
- Kategorie nosnosti - až 25 kg / závěs
- Kotvení - 2x šroub FN 4,8 x 35 mm
- Přípevnění CD profilů nasunutím
- krajní šroub min. 20 mm od spodního líce trámu
- **V šikminách**
 - Pro vyložení max. 130 mm vzájemná rozteč šroubů 40 mm a nosnost 15 kg / závěs



**Šroub FN pro přípevnění
nástavce k boku trámu**
4,8 x 35 mm



Závěsy z jedné strany krokve



Závěs CD krokvový dl. 250 mm

Použití:

Přípevnění kovových profilů CD k dřevěným trámům krovu,
- vodorovné a šikmé plochy

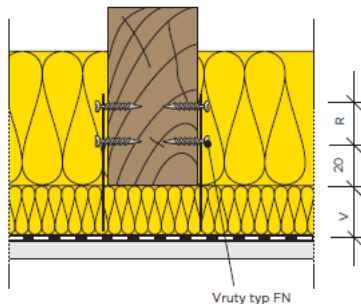
- Kategorie nosnosti - až 25 kg / závěs
- Kotvení - 2x šroub FN 4,8 x 35 mm
- Přípevnění CD profilů nasunutím
- krajní šroub min. 20 mm od spodního líce trámu
- **V šikminách**
 - Pro vyložení max. 140 mm vzájemná rozteč šroubů 80 mm a nosnost 15 kg / závěs



**Šroub FN pro přípevnění
nástavce k boku trámu**
4,8 x 35 mm



Závěsy ze dvou stran krokve
(pro zvýšení únosnosti)



Závěs CD krokrový dl. 300, 350 a 400 mm

Použití:

Přípevnění kovových profilů CD k dřevěným trámům krovu,

- vodorovné a šikmé plochy

- nutno montovat zdvojeně – 2 závěsy/1 přípoj ke krokvi

- Kategorie nosnosti - až 25 kg / závěs
- Kotvení – 2x šroub FN 4,8 x 35 mm
- Přípevnění CD profilů nasunutím
- krajní šroub min. 20 mm od spodního líce trámu
- **V šikminách**

- Délka závěsu 300 mm pro vyložení (V) max. 190 mm vzájemná rozteč šroubů (R) 80 mm a nosnost 15 kg / závěs
- Délka závěsu 350 mm pro vyložení (V) max. 240 mm vzájemná rozteč šroubů (R) 80 mm a nosnost 15 kg / závěs
- Délka závěsu 400 mm pro vyložení (V) max. 290 mm vzájemná rozteč šroubů (R) 80 mm a nosnost 15 kg / závěs



**Šroub FN pro přípevnění
nástavce k boku trámu**
4,8 x 35 mm



Závěsný drát \varnothing 4 mm – délka 125 až 1500 mm

Použití:

Přípevnění kovových profilů CD k nosné konstrukci objektu,

- vodorovné plochy a šikmé plochy
- dvojitý křížový rošt
- namáhání požárem pouze zdola
- není odolný na vzpěr
- v případě kotvení odspodu drát nutno ohnout max. 20 mm od oka
- délka drátu musí sahat minimálně 10 mm pod úroveň pera
- Kategorie nosnosti 25 nebo 40 kg
- Kotvení k nosné konstrukci
 - Beton – 1x kovová hmoždinka DN6 („stropní hřeb“)
 - Dřevo – 1x šroub FN 4,8 x 35 mm (z boku trámu)
 - 1x šroub FN 4,8 x 50 mm (zespodu trámu)
- Přípevnění k závěsu samosvorně pružným perem závěsu



Dvojitá pérová spojka k nastavení drátů



Pérový závěs pro CD – 25 kg



Pérový závěs pro CD 4-bodový – 40 kg



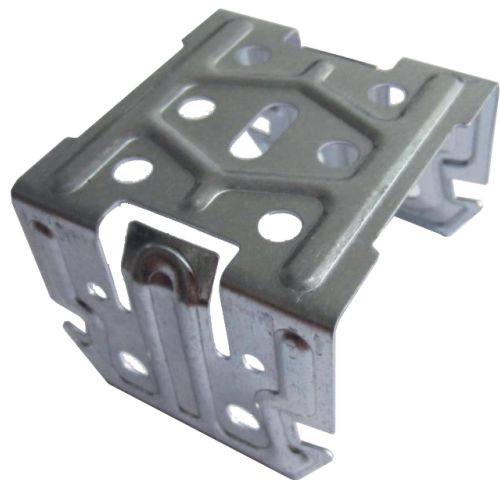
Šroub FN
4,8 x 35 mm
4,8 x 50 mm



Natloukací hmoždinka („stropní hřeb“) DN 6



Křížová rychlospojka



Použití:

Pro vzájemné spojení profilů CD

- dvojúrovňový křížový rošt*
- namáhání požárem možno zdola i shora*
- odolná na vzpěr*

- Kategorie nosnosti 40 kg
- Kotvení nosných a montážních CD profilů navzájem naklapnutím

Souvisí s:



Úhlová kotva

Použití:

Pro vzájemné spojení profilů CD – 2 kusy / 1 spoj

- dvojúrovňový křížový rošt*
- namáhání požárem možno jen zdola*
- odolná na vzpěr*

- Kategorie nosnosti 25 kg
- Kotvení nosných a montážních CD profilů navzájem naklapnutím

