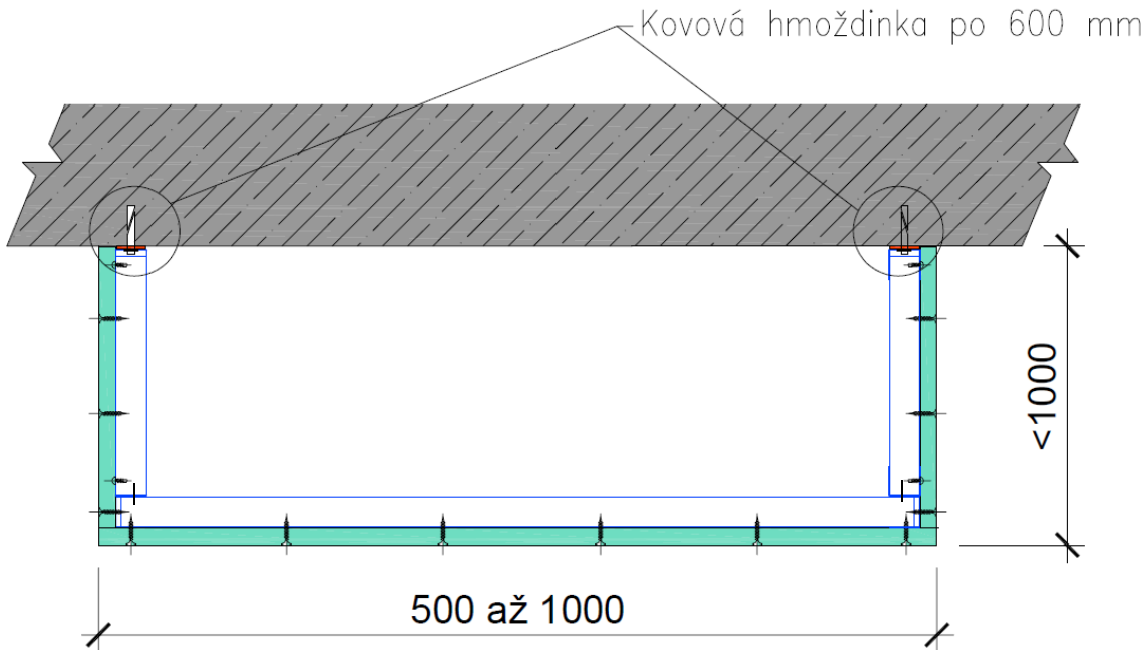


Kastlíky

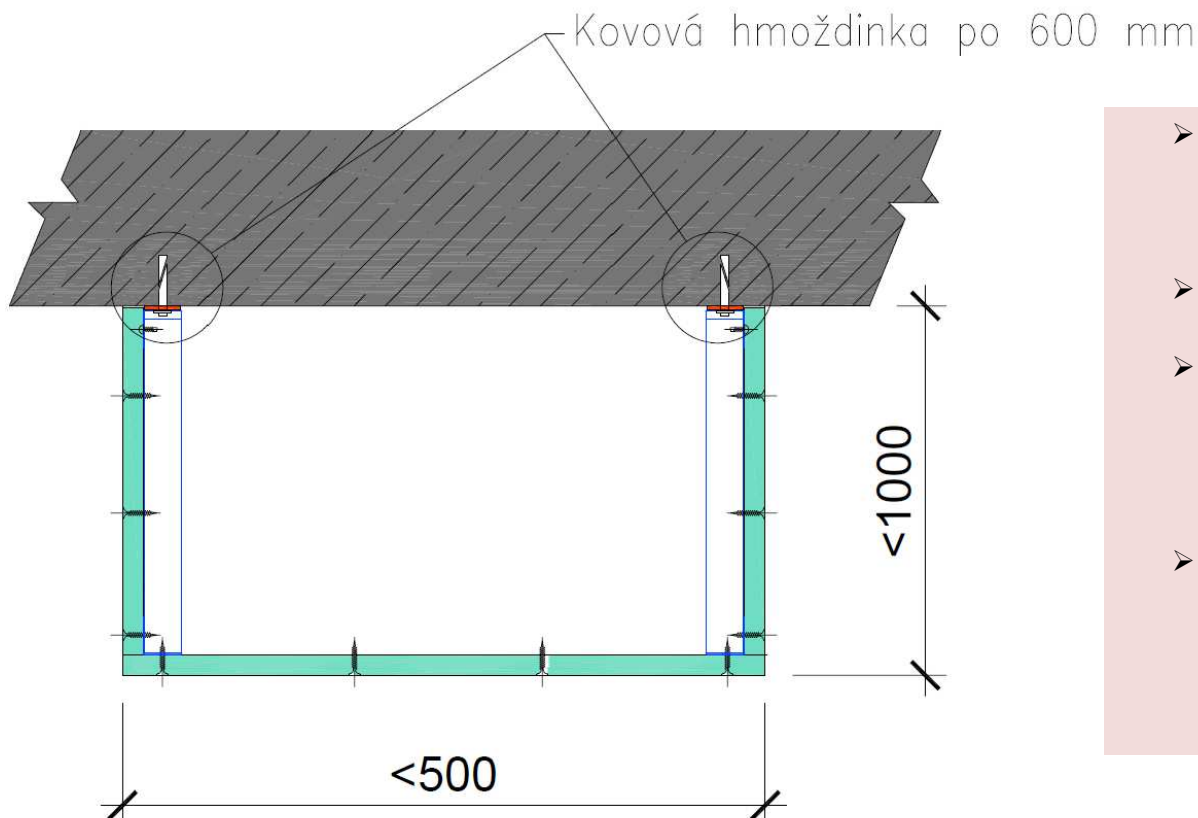
A. Stropní kastlíky doporučené uspořádání, mimo zde definované případy se řídí technologickými předpisy jednotlivých výrobců

A.1 Stropní kastlík – třístranný bez závěsů, s CD profily po všech stranách, šířka 500 až 1000 mm, výška do 1000 mm



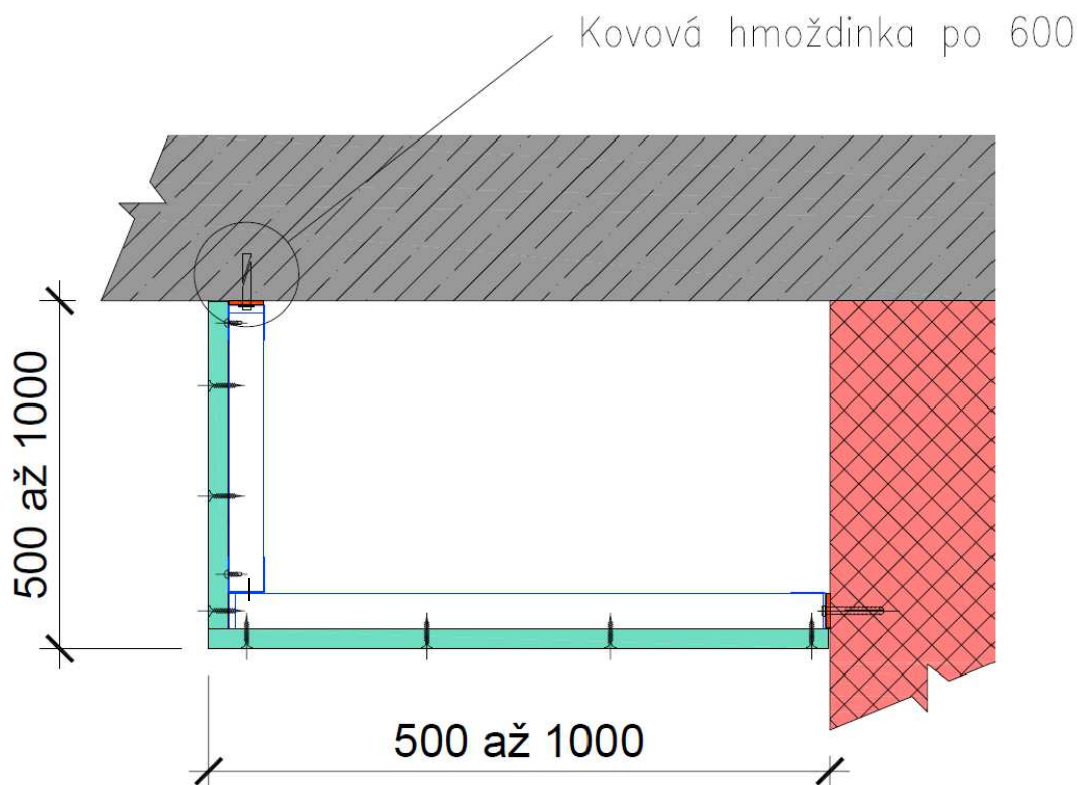
- Vynesený pomocí obvodové konstrukce UD/CD (bez závěsů)
- Svislé profily CD po 625 mm
- Vodorovné profily CD po 500 mm
- Kotvení do stropu kovovými hmoždinkami DN6 rozmístěnými po 600 mm
- Boční CD profily sešroubovány se stropními UD šrouby LB
- Ud profily ve spodních rozích navzájem sešroubovány šrouby LB

A.2 Stropní kastlík – třístranný bez závěsů, s CD profily jen na bočních stranách, šířka do 500 mm, výška do 1000 mm



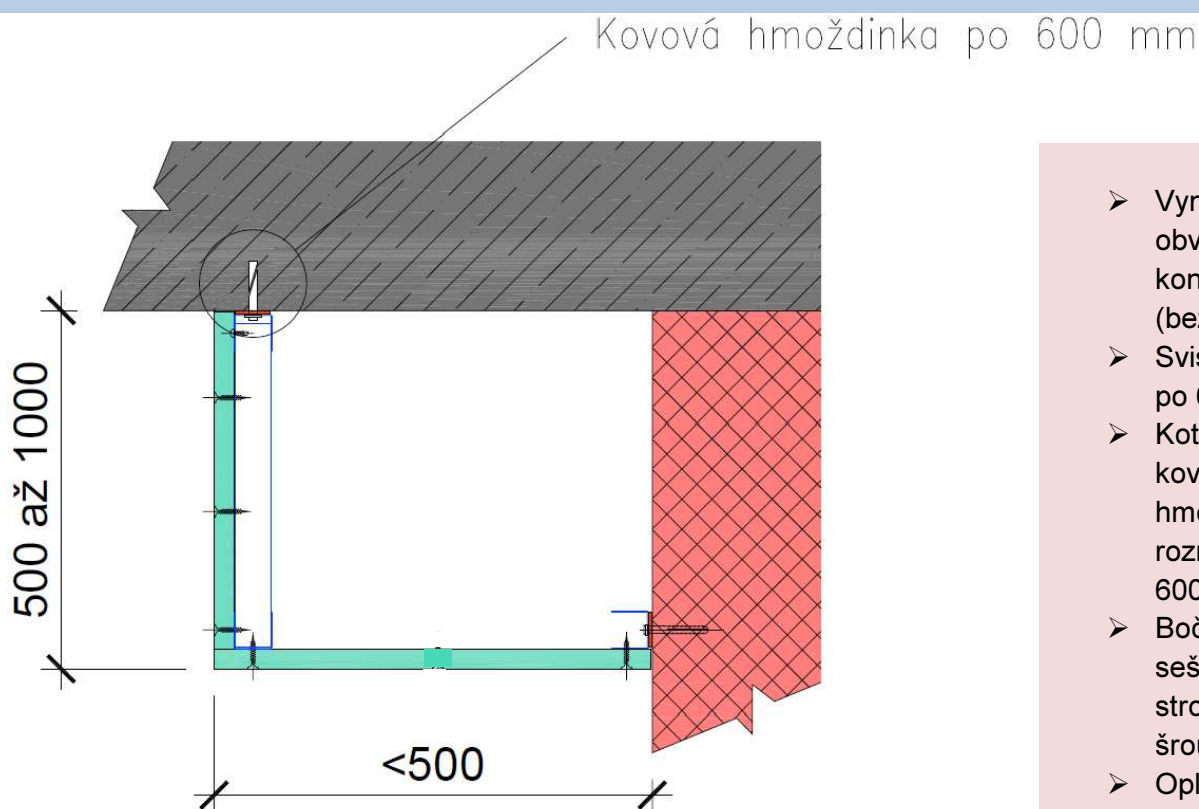
- Vynesený pomocí obvodové konstrukce UD/CD (bez závěsů)
- Svislé profily CD po 625 mm
- Kotvení do stropu kovovými hmoždinkami DN6 rozmístěnými po 600 mm
- Boční CD profily sešroubovány se stropními UD šrouby LB

A.3 Stropní kastlík – dvoustranný, bez závěsů, s CD profily na boční i spodní straně
 Výška 500 až 1000mm, šířka 500 až 1000 mm



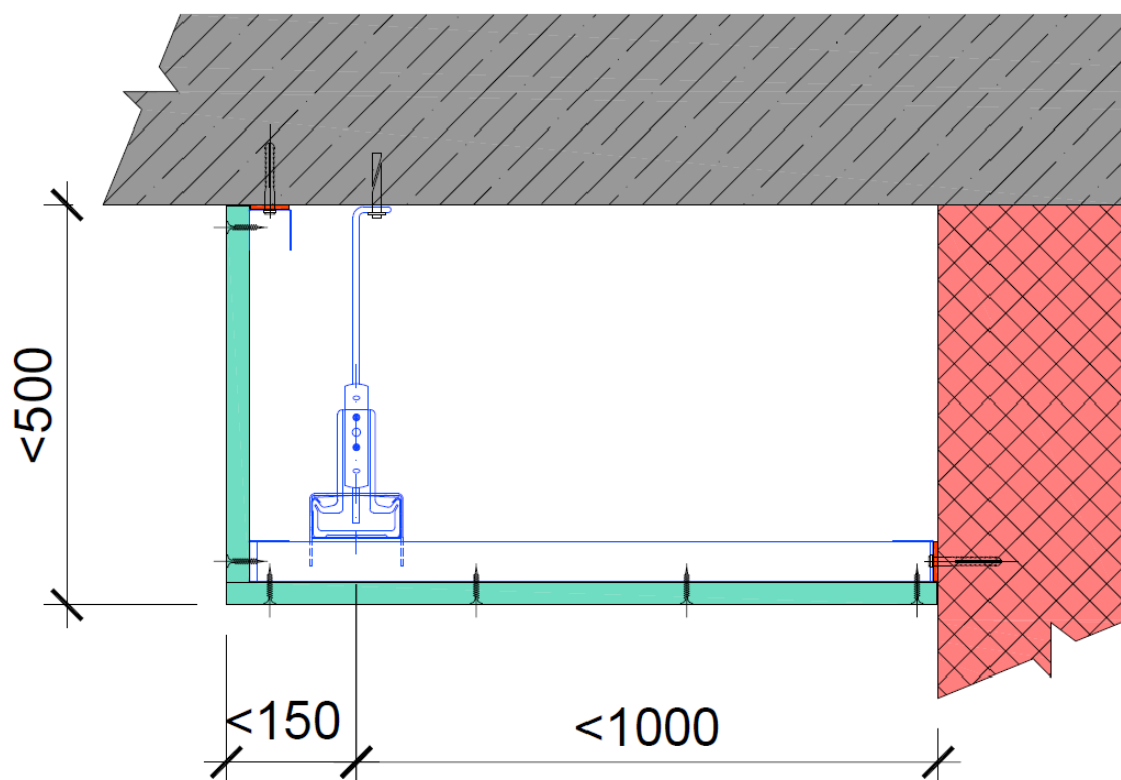
- Vynesený pomocí obvodové konstrukce UD/CD (bez závěsů)
- Svislé profily CD po 625 mm
- Vodorovné profily CD po 500 mm
- Kotvení do stropu kovovými hmoždinkami DN6 rozmístěnými po 600 mm
- Boční CD profily sešroubovány se stropními UD šrouby LB
- UD profily ve spodním rohu navzájem sešroubovány šrouby LB

A.4 Stropní kastlík – dvoustranný, bez závěsů, s CD profily jen na boční straně
 šířka do 500 mm, výška 500 až 1000 mm



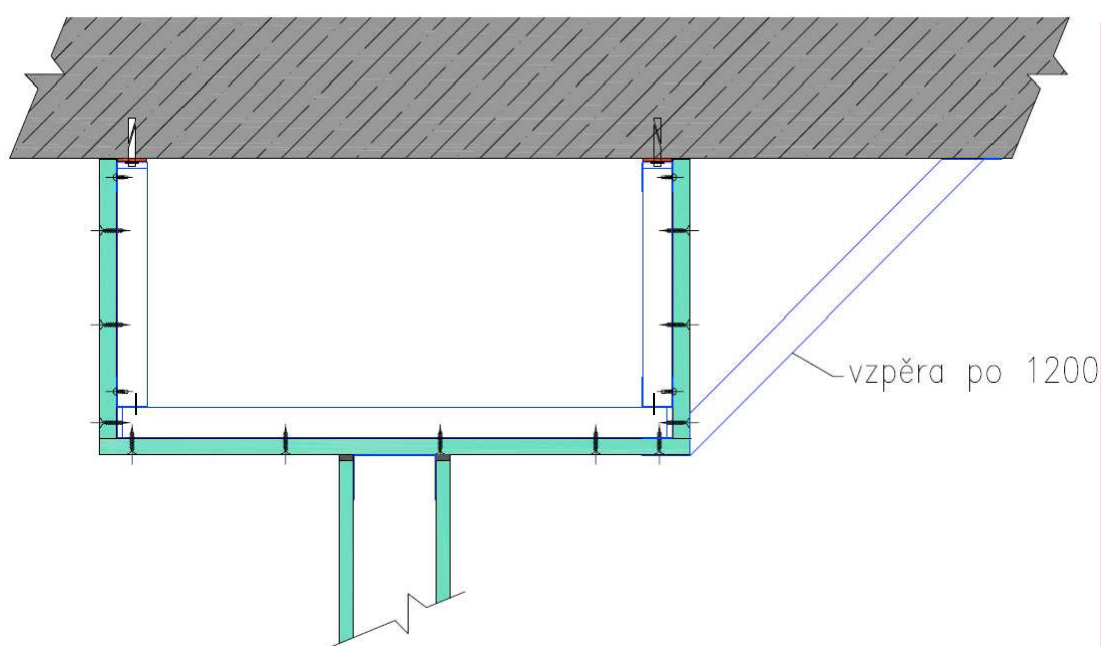
- Vynesený pomocí obvodové konstrukce UD/CD (bez závěsů)
- Svislé profily CD po 625 mm
- Kotvení do stropu kovovými hmoždinkami DN6 rozmístěnými po 600 mm
- Boční CD profily sešroubovány se stropními UD šrouby LB
- Opláštění šroubováno do CD i UD

A.5 Stropní kastlík – dvoustranný, se závěsy, s CD profily na boční i spodní straně
Šířka do 1150 mm, výška do 500 mm



- Vynesený pomocí závěsů a křížového roštu CD/CD
- Montážní CD profily po 500 mm
- Závěsy kotveny do stropu kovovými hmoždinkami DN6
- Opláštění šroubováno do CD i UD

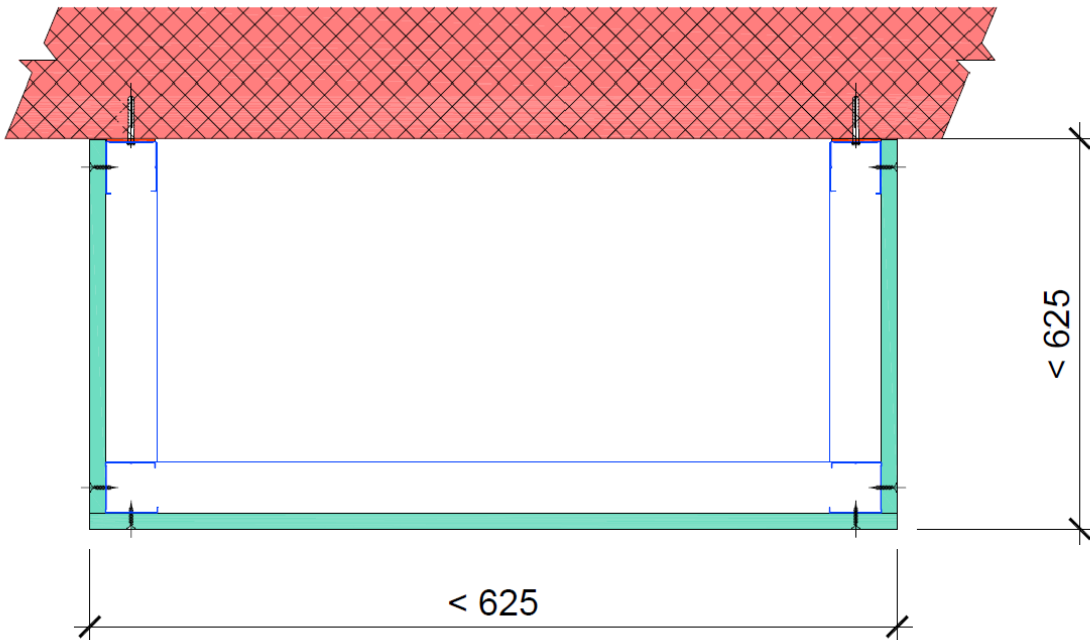
A.6 Úprava kastlíku v případě napojení příčky



- Vynesený pomocí obvodové konstrukce UD/CD
- Svislé profily CD po 625 mm
- Vodorovné profily CD po 500 mm
- Kotvení do stropu kovovými hmoždinkami DN6
- Všechny profily sešroubovány vzájemně šrouby LB
- Stabilita zajištěna vzpěrami umístěnými po 1200 mm

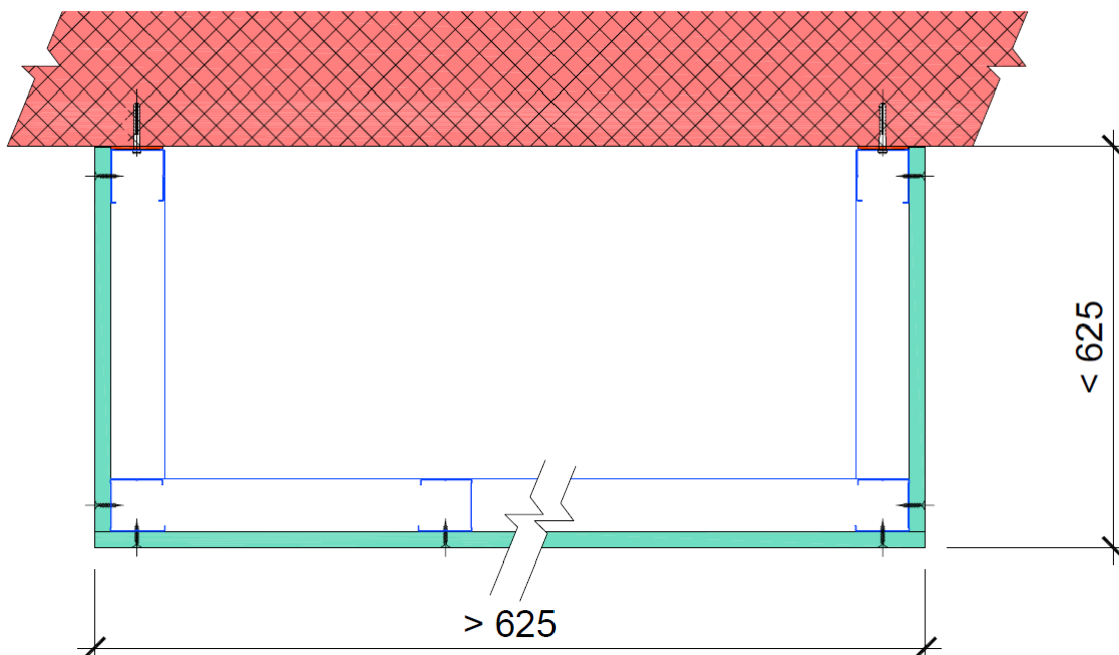
B. Stěnové kastlíky

B.1 Stěnový kastlík – třístranný, šíře < 625 mm, max. výška (dilatační úsek) 15 metrů šířka do 625 mm, hloubka do 625 mm



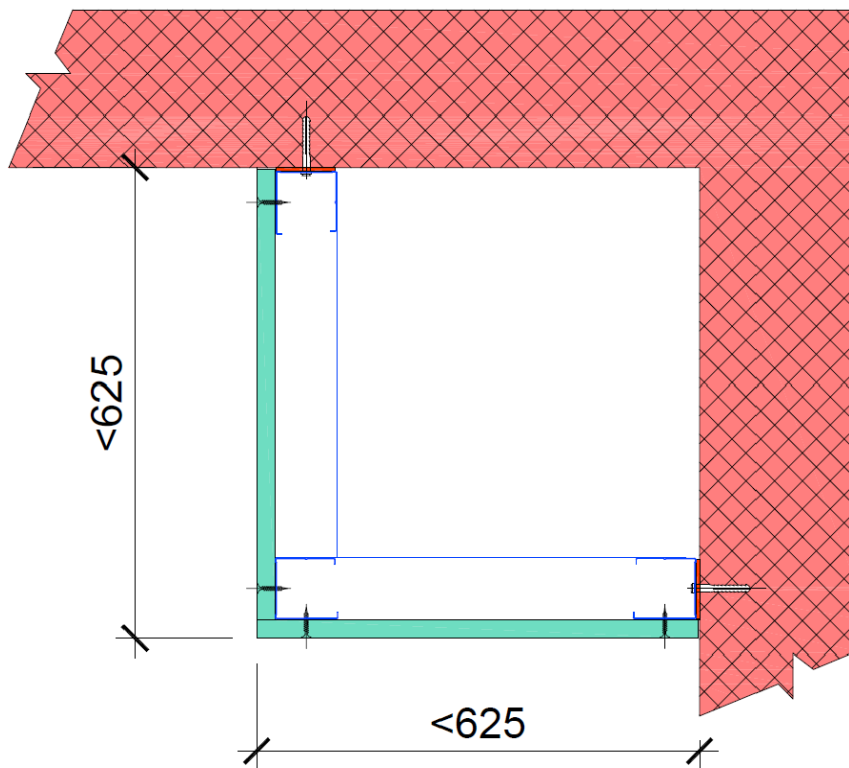
- Vynesený pomocí konstrukce UW/CW nebo UD/UD

B.2 Stěnový kastlík – třístranný, šíře > 625 mm, s max. (omezenou) výškou šířka nad 625 mm, hloubka do 625 mm



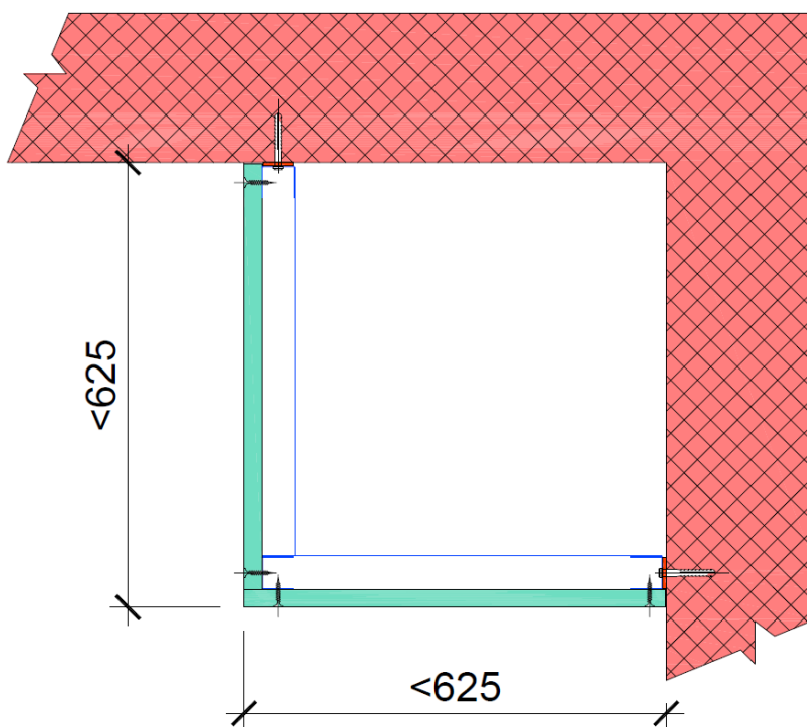
- Vynesený pomocí konstrukce UW/CW
- Výška odpovídající příslušné předsazené, volně stojící nebo šachtové stěně (dle tech. listů výrobce)

B.3 Stěnový kastlík – dvoustranný, šíře <625 mm, max. výška (dilatační úsek) 15 metrů
šířka do 625 mm, hloubka do 625 mm



- Vynesený pomocí konstrukce UW/CW

B.4 Stěnový kastlík – dvoustranný, šíře <625 mm, max. výška (dilatační úsek) 15 metrů
šířka do 625 mm, hloubka do 625 mm



- Vynesený pomocí konstrukce UD